



Empezamos a
caminar hacia la
asamblea eclesial

México 2021



**ASAMBLEA
ECLESIAL**
DE AMÉRICA LATINA

Lema:

“Todos somos
discípulos misioneros
en salida”



ASAMBLEA ECLESIAL

TODOS SOMOS DISCÍPULOS MISIONEROS EN SALIDA

Significado del logo

- La BARCA
- La CRUZ
- Las OLAS
- El MUNDO
- El COLOR VERDE
- El COLOR CAFÉ
- La ESTRELLA
- El MAPA DE LATINOAMÉRICA

A blue ribbon graphic that starts as a rectangular box on the left and then folds over to the right, creating a long horizontal tail. The text is centered within the initial rectangular part of the ribbon.

I. ANTECEDENTES
RELEVANTES PARA
ESTA ASAMBLEA



1.- Aparecida

Todos somos DISCÍPULOS MISIONEROS

2.- Evangelii Gaudium

Iglesia en SALIDA

- “La alegría del Evangelio llena el corazón y la vida entera de los que se encuentran con Jesús” (EG 1)
- La Iglesia sale de sí misma para servir



3.- El Sínodo de la Amazonía: una experiencia sinodal



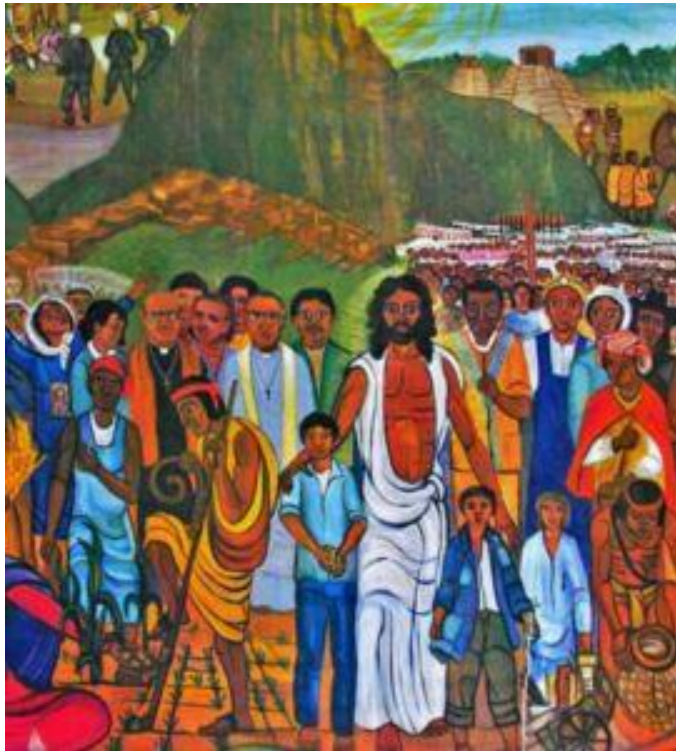
Participaron con voz y voto:

- Obispos
- Religiosos y religiosas
- Laicos y laicas
- Representantes de 25 pueblos originarios

Proceso de escucha involucró a 87.000 personas

¡87.000 personas!

4.- Algunas claves teológico pastorales para asamblea eclesial



- ✓ **Pueblo de Dios** (La Iglesia)
- ✓ **Sentido de fe** (La fe del santo Pueblo de Dios)
- ✓ **Sinodalidad** (corresponsabilidad, asistida por el E.S.)
- ✓ **Iglesia en salida** (el foco de la Iglesia esta fuera de si, lo que la abre al diálogo y al servicio)
- ✓ **Iglesia misionera** (la misión es evangelizar)

II. Propósito

Como discípulos misioneros, reunidos sinodalmente en la 1ª Asamblea Eclesial de América Latina y El Caribe:

- *haremos memoria de lo acontecido en la V Conferencia General en Aparecida,*
- *y mirando contemplativamente nuestra realidad*
- *con sus desafíos, reavivaremos nuestro compromiso pastoral para que, en Jesucristo, nuestros*
- *pueblos tengan una vida plena en y por los nuevos caminos hacia el 2031+2033.*



III. Claves de comprensión de la Asamblea eclesial

1. La Asamblea Eclesial busca retomar el camino de Aparecida, enriqueciéndolo con el Magisterio de Francisco.

2. Particularmente presente *Evangelii Gaudium* y *Querida Amazonía*.

3. El *Documento para el camino*, nos invita a ser una Iglesia 'en salida', sacándonos de la tendencia 'narcisa' o 'auto referencial'

4. Claves teológico pastorales:
- Iglesia en salida.
- 'nada de lo humano nos resulta ajeno';
- Iglesia en 'camino'

5. Distinta en su composición (participación diversa del Pueblo de Dios) a lo que han sido usualmente estos encuentros (como Puebla o Aparecida, por ejemplo).

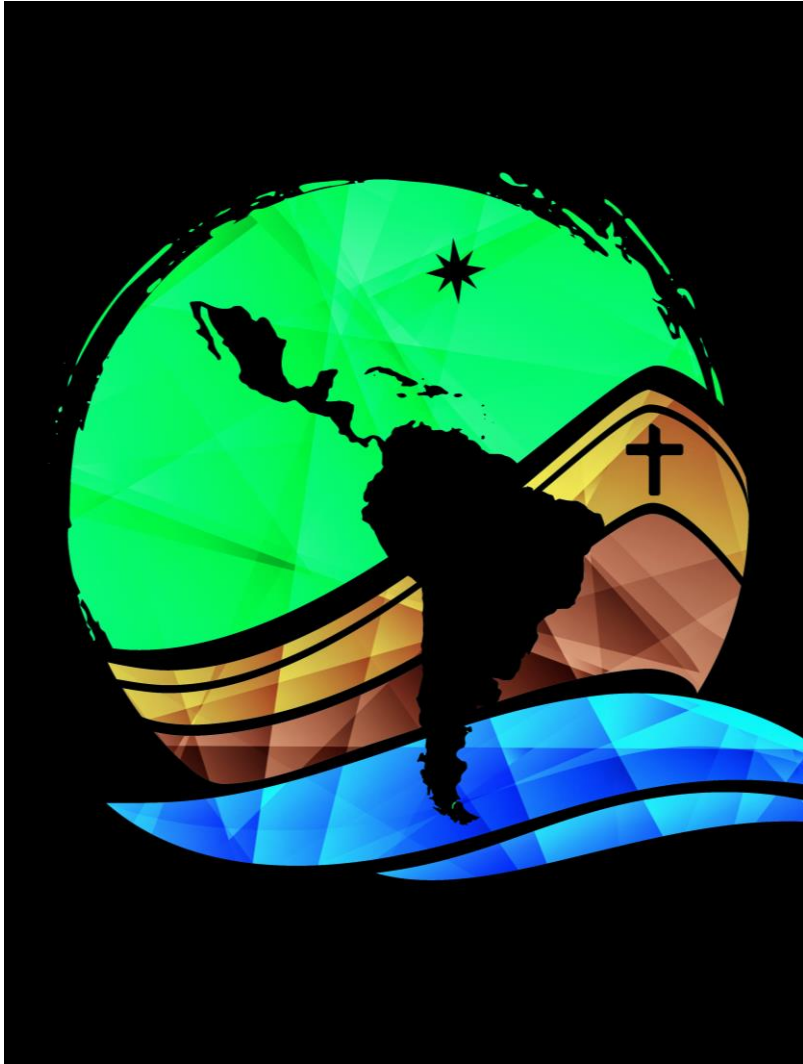
6. Asume nuevos códigos y desafíos culturales.

IV.- ¿Quiénes están invitados a participar?

- Obispos,
- laicos y Laicas,
- Religiosos y religiosas,
- Sacerdotes
- Hombres y mujeres de Buena voluntad

‘Todo el Pueblo de Dios’





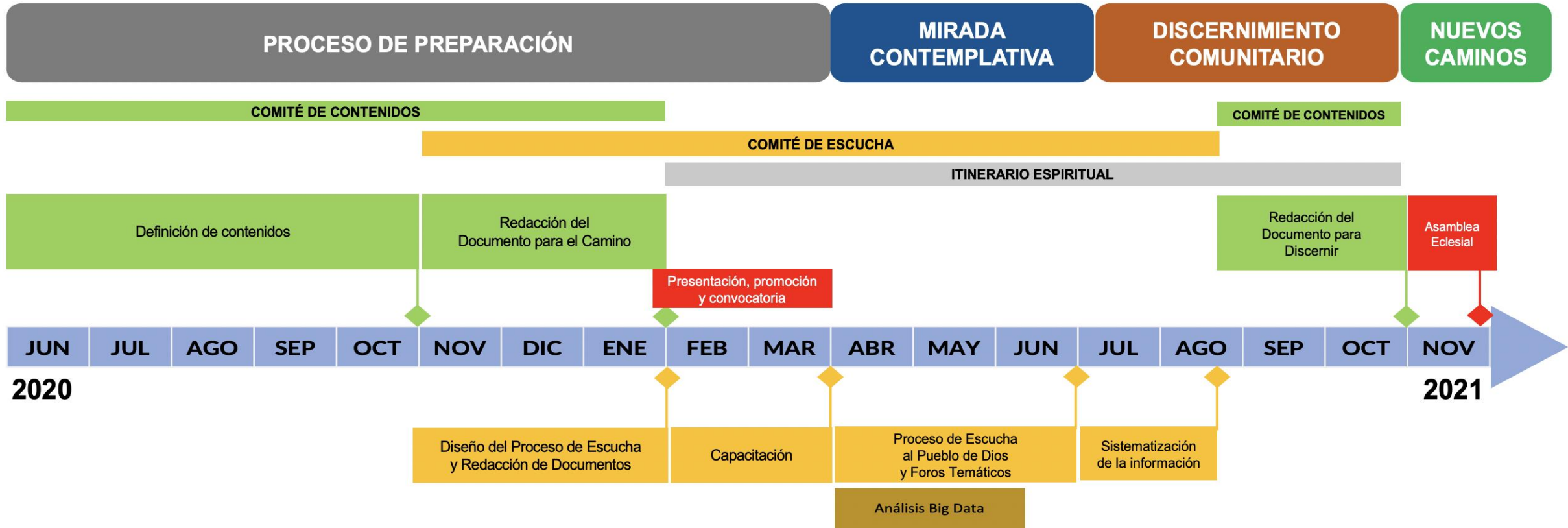
V.- ¿Cuándo, cómo y dónde?

- ▶ Del 22 al 28 de noviembre de 2021 en Ciudad de México, en modalidad presencial y *on line*.
- ▶ Proceso de ESCUCHA: abril - junio de 2021.



ASAMBLEA ECLESIAL
DE AMÉRICA LATINA Y EL CARIBE

LÍNEA DE TIEMPO





VI.- Recursos



DOCUMENTO PARA EL CAMINO

hacia la Asamblea Eclesial de
América Latina y El Caribe

TODOS SOMOS DISCÍPULOS MISIONEROS
EN SALIDA >>>



ASAMBLEA
ECLESIAL
DE AMÉRICA LATINA
Y EL CARIBE

ESPAÑOL

1). Documento para el camino

Esquema del Documento

I. LA VIDA DE NUESTROS PUEBLOS EN AMÉRICA LATINA Y EL CARIBE (VER)

La realidad sociocultural.

La realidad de nuestra Iglesia en el hoy de nuestra historia

II. DESDE EL ENCUENTRO CON JESUCRISTO SE ILUMINA LA VIDA DE NUESTROS PUEBLOS (ILUMINAR).

III. EN CAMINO HACIA UNA CONVERSIÓN PERSONAL, COMUNITARIA Y SOCIAL (ACTUAR).

CONCLUSIÓN

(VER)

Lo que
vemos en el
camino

'Hacia afuera' (La realidad sociocultural).

- a) La pandemia del COVID-19, signo de un cambio de época
- b) Un modelo económico y social que se vuelve contra el ser humano
- c) La creciente exclusión, la cultura del descarte y las practicas de solidaridad
- d) Escuchar el clamor de la tierra cuidando nuestra casa común
- e) La creciente violencia en nuestras sociedades
- f) Ante las grandes brechas educativas, es necesario un “Pacto Educativo Global”
- g) Los migrantes son los nuevos pobres
- h) Los pueblos indígenas y afrodescendientes: hacia una plena ciudadanía en la sociedad y la Iglesia
- i) La globalización y la democratización de la comunicación social
- j) Información desbordante, conocimientos fragmentados y la urgencia de una visión integradora

(Ver)

Lo que
vemos en el
camino

'Hacia dentro' (La realidad de nuestra Iglesia en el hoy de nuestra historia).

- a) Una secularización que avanza en varios países de América Latina y El Caribe
- b) Un crecimiento cada vez mayor de las iglesias evangélicas y pentecostales en nuestro continente
- c) El reto de un mayor desarrollo de la pastoral urbana
- d) Los jóvenes como actores sociales y gestores de cultura
- e) Las mujeres y el reto de su plena participación en la sociedad y la Iglesia
- f) Los abusos sexuales en la Iglesia
- g) El clericalismo, obstáculo grande para una Iglesia sinodal
- h) Hacia una Iglesia itinerante y sinodal, andando por nuevos caminos

(Iluminar)

‘Vemos’ e
‘interpretamos’ la
realidad como
Discípulos
misioneros

Leemos los signos de los tiempos como discípulos misioneros

Creer en el seguimiento de Jesús

Como discípulos misioneros estamos al servicio de la vida

La misión, un movimiento “en salida”.

Evangelización, promoción humana y autentica liberación.

(Actuar)

Actuamos
como
discípulos
misioneros

EN CAMINO HACIA UNA CONVERSIÓN PERSONAL, COMUNITARIA Y SOCIAL (ACTUAR).

1. El llamado hacia una ecología integral.
2. Hacia una economía solidaria, sostenible y al servicio del bien común
3. Discípulos comprometidos con una cultura de paz
4. Las nuevas tecnologías, sus grandes contribuciones y sus riesgos
5. Hacia una mayor interculturalidad e inculturación
6. Velar por la democracia, todavía frágil en nuestros países
7. Hacia una renovación eclesial



GUÍA METODOLÓGICA
del Proceso de Escucha al Pueblo de Dios
que peregrina en América Latina y El Caribe

TODOS SOMOS DISCÍPULOS MISIONEROS
EN SALIDA >>>



**ASAMBLEA
ECLESIAL**
DE AMÉRICA LATINA
Y EL CARIBE

ESPAÑOL

2).- ¿Cómo participar?

- <https://asambleaeclesial.lat/escucha/>

¿Habrá alguna orgánica particular para que las comunidades de base y parroquiales respondan en la web de CELAM?

La invitación es abierta a todo el pueblo de Dios: los niños, los jóvenes, los bailes religiosos, las comunidades de vida, los movimientos, los pueblos originarios; también los católicos que se sienten más en la periferia o marginados y tantos otros.

La lógica de este proceso es, que sin descuidar la participación de quienes están en las estructuras tradicionales de la Iglesia, salgamos de ellas para invitar a participar a las pastorales populares, a las comunidades cristianas, a los diversos grupos de interés que son parte activa de la Iglesia aunque de un modo más carismático. También será posible participar individualmente.

El sistema de participación será por medio de una web que ya estamos difundiendo. Bastará que un grupo, o persona individual, se inscriba y siga las instrucciones para hacerse parte.

Concretamente participamos...



ASAMBLEA ECLESIAL
TODOS SOMOS DISCÍPULOS MISIONEROS EN SALIDA

- Participando en los encuentros *on line* que se ofrecerán
- Foros sobre temas específicos
- Encuentros de oración y reflexión del Itinerario Espiritual
- Utilizando los variados recursos que ofrece la Plataforma de la Asamblea Eclesial (foros, entrevistas, webinar, etc.).
- Promoviendo la formación de grupos de reflexión.

Comunitariamente participamos



ASAMBLEA ECLESIAL
TODOS SOMOS DISCÍPULOS MISIONEROS EN SALIDA

- Integrando alguno de los grupos que se formarán en las parroquias, colegios, pastorales ambientales, movimientos, etc.
- Cada grupo se compromete a tener, al menos, tres reuniones para trabajar el “Documento para el Camino”.
- Cada grupo deberá subir sus conclusiones, directamente, a la plataforma de la Asamblea.

VII. Comisión de animación en Chile

Hermana Sandra Romero, MSR (Concepción – Conferre).

P. Javier González, OMD (Calama – Conferre).

P. Raúl Moris (Linares – Pastoral Bíblica).

Sr. Ariel Rojas (Santiago - Joven).

Srta. Jazna Villarroel (Valpo - Joven)

Sra. Carmen Gloria Donoso (Concepción, Laica - Justicia y paz)

Sra. Pilar Escudero (Santiago, Laica – Movimientos)

P. Carlos Godoy (Santiago - Vicario pastoral)

D. Jaime Coiro (CECH)

P. Renzo Ramelli (CECH - Valpo)

Sr. Victor Villa (Comunicaciones - CECH)

Mons. Cristián Roncagliolo (Stgo)

Competencias comisión

Animar el proceso de participación del Pueblo de Dios lo más ampliamente posible

Recibir los recursos materiales de la Asamblea en sus diversas etapas. que vayamos elaborando desde el CELAM para las diversas etapas

Alentar la vivencia del itinerario espiritual

Recoger inquietudes y dar respuesta a los interrogantes que surjan

Servir de nexo entre la Conferencia Episcopal y la Comisión preparatoria de la Asamblea

Trabajar en estrecha relación con el Secretario General